



EUROPEAN UNION
EUROPEAN REGIONAL
DEVELOPMENT FUND



DANUBENERGY - Improving eco-efficiency of bio-energy production and supply
in riparian areas of the Danube river basin and other floodplains in Central Europe:
www.danubenergy.eu/

Newsletter transnazionale / Luglio 2014

Cari amici dell produzione di energia da fonti rinnovabili in linea con la conservazione del paesaggio,
...vi teniamo informati su nostro progetto DanubEnergy Europa centrale

CONTENUTI:

Come trovare le aree protette nella vostra regione a colpo d'occhio

Come identificare le regioni PROGRASS adatte

Conferenza su Energia da rifiuti organici e agricoli in Celldömök, Ungheria

Bioenergia per le regioni a prateria verde in Europa

Flashlight sulla recente Annual Central Europe Conference

Nuove idee progettuali

PROGRASS Info-day per i dipendenti pubblici a Steinach, Baviera

Conferenza sulle praterie a Steinach, Baviera

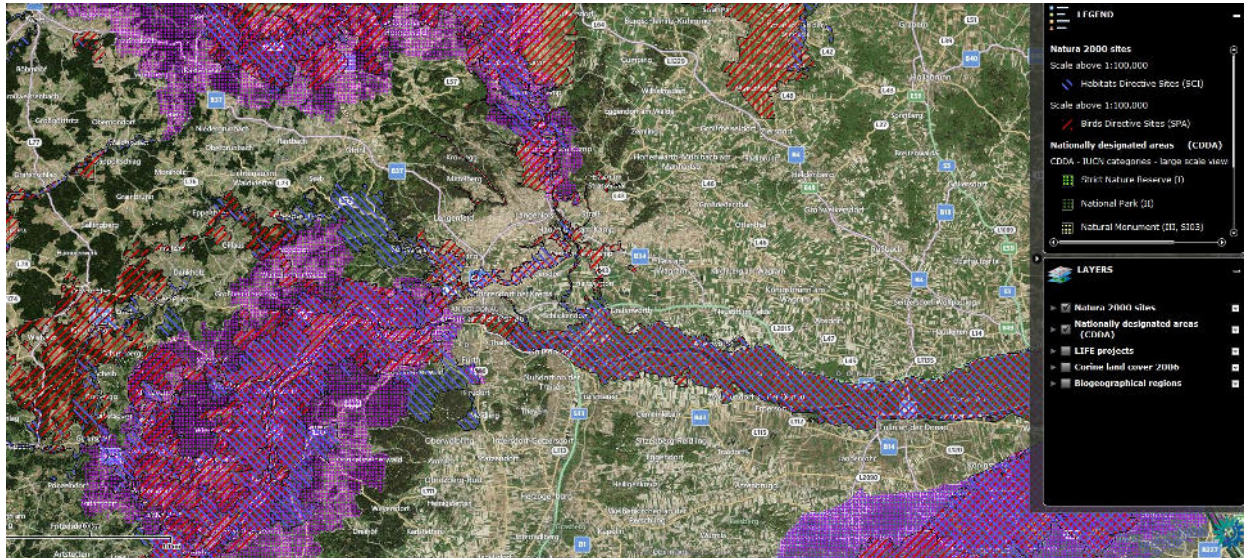
Danubenergy e la strategia europea per la regione del Danubio

Il roadshow DanubEnergy arriva al suo termine

Per annullare l'iscrizione questa newsletter, scrivere una e-mail dal titolo "unsubscribe" per
office@danubenergy.eu.

Come trovare le aree protette nella vostra regione in una pagina

Al sito ufficiale <http://natura2000.eea.europa.eu/#>, è possibile creare mappe che mostrano **Natura 2000** -, **FFH**-, **Direttiva Uccelli**-, e **le aree protette nazionali** e quando si utilizza l'immagine satellitare si dispone di informazioni sulla terra copertura. Dove il colore verde chiaro si sovrappone con l'evidenziazione strisce delle aree protette avete potenzialmente interessante.

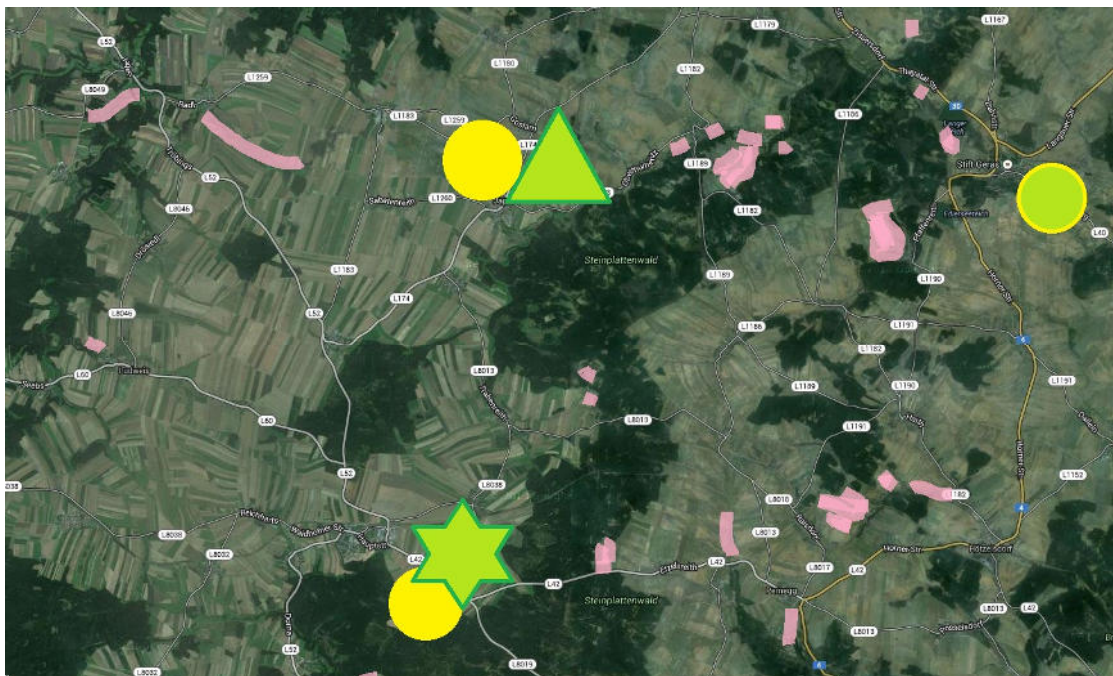


Gli utenti registrati di Google possono utilizzare una funzione che permette la creazione di mappe proprio all'interno di Google Maps. Anche se ancora una versione beta, lo strumento funziona bene e, naturalmente, permette anche la correzione e il salvataggio. Bernhard Schneider ha usato questo strumento per la mappatura delle potenziali posizioni PROGRASS in Bassa Austria con simboli, come potete vedere qui sotto. PROGRASS zona che merita uno sguardo più attento.

Come identificare regioni adatte per l'approccio PROGRASS

Le praterie segnate in rosa mostrano ampie parti di terreni e acque adatte per la raccolta di bio-energia. Nel caso della Bassa Austria, le immagini satellitari dalla tarda estate, se disponibili permettono di distinguere chiaramente prati con le date di vendemmia tardiva (tra cui impostare una sito per pascoli) a causa del loro colore. Prima di mappare un'area si consiglia vivamente di verificare la correttezza del modo di mappare i pascoli estensivi visitando il sito (fine luglio è il momento giusto per farlo).

Suggerimento per la mappatura delle aree potenzialmente interessanti:



Un ultimo suggerimento: Inizia con una zona che conosci molto bene.

legenda:

Pink: vasta prateria potenzialmente disponibile per un progetto PROGRASS

triangolo verde: biogas-impianto

cerchio giallo: impianto di riscaldamento a biomassa

cerchio verde: impianto a biomasse con alta percentuale di corteccia

stella a prateria verde: centro di raccolta rifiuti organici e agricoli

Tali mappe possono essere utili per l'identificazione delle posizioni di investimento idonei e della migliore soluzione logistica comprese le centrali di stoccaggio di insilato decentralizzate e l'estrusione/ pressatura mobile.

Conferenza: Nuove modalità di biomassa trattamento con Potenziali Da forestali agricole e il riciclaggio dei rifiuti Fonti in Ungheria

**Prima DANUBENERGY Esperti del pannello:
"Set-up della Catena biomassa Value" per "verdi Bricchetti" produzione concentrata a livello regionale in Ungheria**



30th luglio 2014, 10:00 – 13:00, UFA Vulkan Thermen Resort **, 9500 Celldömölk, Sport utca 8**

Phone: +3695421180

Parte 1: DANUBENERGY - Introduzione al progetto

Parte 2: "Bricchetti verdi" - Definizione del prodotto da Szie-MKK Szent István

Egyetem Mezőgazdaság - Link Web: www.mkk.szie.hu/en, www.naik.hu
www.qmgi.hu

Parte 3: BioEnergy Business Modell: opportunità di sviluppo del progetto, da Cothec Ltd.

Parte 4: Le prossime tappe - tavola rotonda, messa a punto di una **"Catena regionale di Valore della Biomassa "** e la **Biomass Alliance Hungary** da AGROTECHFOOD & Sárvári Huke Ltd

Sulla base delle sue attività di gestione dei rifiuti, Sárvári Huke trattamento dei rifiuti Ltd., sta sviluppando un "modello di business per la BioEnergia."

Bioenergia per le Regioni verdi d'Europa

1 convegni interregionali della rete PROGRASS a Karlsruhe e Radolfzell / Lago di Costanza, in Germania, in 7-10 ottobre 2014.

Il concetto di PROGRASS ® è un approccio europeo di sviluppo regionale per il recupero delle biomasse locali per la produzione decentralizzata non clima-alterante, e biocarburanti stoccabili. Si basa sull'uso di una tecnologia chiamata "Generazione Integrata di Combustibile Solido e biogas da biomasse (IFBB)." I due progetti INTERREG COMBINE (INTERREG Sud-Est Europa) e DANUBENERGY (INTERREG Europa Centrale) hanno ulteriormente sviluppato il concetto e hanno dimostrato la sua fattibilità con biomassa rispettivamente da scarpate stradali e dalle aree ripariali. la rete PROGRASS ® fa parte del CLIMATE KIC dell' European Institute of Technology.

Le prime due conferenze europee della rete PROGRASS sono organizzate dai due progetti [DANUBENERGY](#) e [COMBINE](#).

Il loro obiettivo principale è quello di riunire le parti interessate a livello locale, regionale, nazionale e comunitario, che intendono ampliare e scambiare le loro conoscenze circa l'approccio tecnico IFBB e sui suoi potenziali impatti socio-economici sulle loro specifiche regioni.

L'evento "**Bioenergia per le Regioni verdi in Europa**" è una conferenza combinato e un laboratorio che affronterà i seguenti argomenti:

- **Giorno 1: Stato dell'arte:** il concetto PROGRASS e la tecnologia IFBB come attuato nelle regioni partner europee;
- **Giorno 2: Prospettive:** nuovi sviluppi per quanto riguarda materiali in entrata, aree di recupero della biomassa e socio-innovazioni;
- **Giorno 3: Rete** e sviluppo del progetto congiunto

Ogni giorno possono essere prenotati separatamente! Si prega di utilizzare il [modulo di registrazione online](#).

Destinatari: esperti di scienza e pratica, associazioni ambientaliste, gestori di sistemi centrali di riscaldamento (ad esempio Comuni, i fornitori di energia private), investitori, consulenti energetici, gli agricoltori, le cooperative di agricoltori, ONG, attori politici e amministrativi a livello locale, regionale, nazionale o livello europeo, ecc

Termine per l'iscrizione: 31 agosto 2014 - Senza pagamento conferenza - spese di viaggio e di soggiorno nonché l'evento sociale non sono inclusi (coffee break / lunch durante tutta la conferenza gratuiti).

Si prega di notare il numero limitato di partecipanti per l'evento. I posti sono assegnati in un primo arrivato, primo servito secondo l'ordine cronologico di iscrizione.

Se vuoi sapere di più su PROGRASS e due progetti: Si prega di visitare i nostri siti web www.danubenergy.eu and www.combine-nwe.eu .

Visitate anche il sito del nostro partner di progetto COMBINE: Conversione di sostanze organiche provenienti da aree urbane e naturali europee in bio-energia stoccabile:
www.combine-nwe.eu/

Presenza a CE Conferenza Annuale

DanubEnergy è entrato nella 3° Conferenza annuale del Programma Europa Centrale di Vienna. Abbiamo saputo che ci sarà un **programma di follow-up**, tra cui anche la Croazia che avrà inoltre un focus sulla bio-energetica e protezione del clima e che un primo bando può essere previsto per **l'inizio del 2015**. Per quanto ci sia stato annunciato finalmente un notevole **snellimento delle procedure burocratiche**, ci sono delibere in preparazione per una proposta per il bando successivo.

Nuove idee progettuali

Attualmente ci sono sforzi per avere ulteriori progetti finanziati nell'innovazione legata programma comunitario **Horizon 2020** (con un focus sulla preparazione demo-progetto, compresi esperienza sia DanubEnergy e COMINBE), **Life +** (relative a una vasta area Natura 2000 utilizzati per scopi militari Austria), **Erasmus +** (inclusione di imparare il sistema di gestione per PROGRASS nei programmi delle scuole europee) e **INTERREG** (vedi sotto). In caso di interesse o se si vuole raccomandare e di istituto interessati, si prega di contattare: **Bernhard Schneider**, tel. +43 676 76 14 000, bernhard.schneider@danubenergy.eu.

Wet2win - idea per un nuovo Progetto Europa

Alla Conferenza annuale abbiamo presentato un'idea per un progetto che dovrebbe concentrarsi su soluzioni PROGRASS © logistiche e imprenditoriali per le regioni umide. Una Germania, uno sloveno, un ucraino e un istituto ceco dichiarati di interesse, così abbiamo intenzione di preparare attivamente una proposta durante l'autunno.

PROGRASS Info-day per i dipendenti pubblici il 1 ° luglio a Steinach, Baviera



Tra i partecipanti erano rappresentanti del settore agricolo, l'associazione per la gestione del paesaggio e degli istituti di ricerca e di finanziamento. Il dottor Lutz Bühle ha presentato la IFFB-tecnologia per questo pubblico, e insieme hanno affrontato una visita ad un demo-impianto mobile di questa tecnologia che attualmente si trova a Steinach.

Problemi affrontati:

1. **disponibilità di erba da ampie aree:** Il capo dell'ufficio per la nutrizione, l'agricoltura e la silvicoltura Dr. Niedermaier stima che solo entro i confini del Landkreis Deggendorf un

potenziale di **ca. 10.000 ettari** protetti dalla direttiva uccelli Flora-Fauna-Habitat rispettivamente in cui non esiste una soluzione a lungo termine che garantirebbe la periodica raccolta di erba.

2. **Technology:** è stato chiarito che esiste una priorità per investimenti in siti prossimi ad impianti a biogas esistenti con capacità inutilizzate.
3. **sul lato della domanda:** Gli esperti hanno convenuto che non esiste ancora un mercato sviluppato per pellets da pascoli estensivi, così come per la biomassa legnosa disponibile. Questo potrebbe cambiare in futuro.
4. **questioni aperte:** calcolo e tecnologia costituiscono ancora un rischio a causa della fase iniziale. Inoltre deve essere chiarito se ci può essere una tariffa per l'energia elettrica sovvenzionata dallo Stato.

Essa è una necessità per i primi realizzatori regionali. Una soluzione rapida non è prevista. Tuttavia, il forum concorda sul fatto che un gruppo di lavoro composto da esperti di conservazione della natura, agricoltura e rifiuti deve essere impostato in modo da includere l'erba in cicli bio-energetiche regionali locali.

Grassland Day a Steinach, Baviera il 02/07/2014

Durante il 42° giorno del Pascolo a Steinach Dr. Lutz Bühle (UNI Kassel, PP11) ha presentato il concetto PROGRAS sotto il titolo "produzione integrata di combustibile solido e il biogas dall'erba dei pascoli estensivi". Ha trovato un **riscontro molto positivo** tra i 60-70 partecipanti. Ha anche informato circa il progetto "DanubEnergy". Dopo la presentazione, ha mostrato ai partecipanti l'impianto demo mobile (vedi foto). In questa occasione i partecipanti potranno discutere le questioni tecniche in modo più dettagliato.

Danubenergy e la strategia per la regione del Danubio

Lead partner di EAR Bernhard Schneider ha preso parte alla Conferenza Scientifica della strategia europea per la Regione del Danubio (EDRS) che unisce un gruppo di lavoro sull'inquinamento atmosferico e bio-energia. Si può scaricare il verbale della conferenza presso il sito di PROGRASS: sentitevi liberi di usarli per le vostre attività di progetto. Il sito www.danube-energie.eu, che dovrebbe dare accesso a una banca dati di progetto sull'energia delle regioni europee è al momento indisponibile, ma quando rilanciato informerà anche su DANUBENERGY.

Il DANUBENERGY road-show si avvicina al suo termine

Con DanubEnergy che termina entro la fine del 2014, dopo il soggiorno nella regione Wielkopolskie la nostra serie di tappe terminerà presto nella regione dell'Europa Centrale. Il roadshow è stata un successo, e questo è stato possibile soprattutto grazie ai due esperti del nostro partner di progetto Uni Kassel, Mr. Bühle e Mr. Hensgen, che ha fatto un ottimo lavoro preparando, montando, e assicurando il funzionamento e lo smantellamento dell'unità mobile in ogni località demo. Mentre a Mantova (Italia) e per Donnerskirchen (Austria), è stato scelto un sito in zona umida protetta per mostrare la tecnologia, in Gödöllő (Ungheria) e Poznan (Polonia), è stato scelto un ambiente universitario. In Gornja Radgona (Slovenia), una fiera è stata lo sfondo della stop-over, in Baviera è stata una conferenza di esperti sul pascolo, e in Irnfritz (Austria), Zlín (Repubblica Ceca) e Kysucký Lieskovec (Slovacchia), le piccole e medie imprese hanno mostrato l'impianto.

Ovunque i contenitori blu fermavano persone quali, agricoltori, esperti e funzionari pubblici che hanno convenuto che vi è la necessità di garantire un buon uso dell'erba raccolta, e così grazie a questo roadshow, in un paio di regioni alcune persone ora sono occupati nel calcolo e nella preparazione di progetti energetici a partire dall'erba o dalla canna.

Durante tutte queste tappe, non c'è stato un solo caso di malfunzionamento. In ogni regione, il gruppo target di potenziali investitori è stato raggiunto, e il loro vedere, toccare e odorare ardere dall'erba ha spianato il terreno per ulteriori valutazioni.

Al più, ci aspettiamo che i risultati di combustione e digestione di erba e canne da 9 regioni dell'Europa centrale siano disponibili a metà agosto. Queste cifre devono consentire agli interessati primi utilizzatori di elaborare studi di fattibilità.

Responsabile per il contenuto oft lui newsletter: Bernhard Schneider, Energieagentur der Regionen, Hans Kudlich-Str. 2, A-3830 Waidhofen an der Thaya, www.energieagentur.co.at